



Frölunda OL:s Klubbresa 2010 Lägesinformation april 2010

Bindande anmälan

Nu är det dags! Du anmäler ditt definitiva deltagande i resan med ett e-brev till resa@frolundaol.se där du anger ålder på eventuella barn, eventuella allergier och hur du vill bo (enkelrum/dubbelrum/dubbelrum med extrasängar).

Dessutom ombesörjer du själv anmälan och betalning till själva tävlingen. Se rubrik **Tävlingen** längre ned.

Reseprogram

- | | |
|---------|---|
| 25 juni | Avresa från Göteborg, troligvis ca kl 13 (Obs! Midsommarafton) |
| 26 juni | Ankomst hotell Genzianella, Ziano, under eftermiddagen. |
| 27 juni | Etapp 1 Karerwald (ca 3 mil från hotellet) |
| 28 juni | Etapp 2 Karerwald (ca 3 mil från hotellet) |
| 29 juni | Etapp 3 Deutschofen/Obernockberg (ca 3 mil från hotellet) |
| 30 juni | Utflykt i Italien, t.ex Gardasjön och/eller Verona |
| 1 juli | Utcheckning Italien, resa till Österrike (Fulpmes), på vägen t.ex besök i Bolzano, som har museum med "ismannen" Ötzi.
Incheckning Gasthaus Hofer. |
| 2 juli | Etapp 4 Serles – linbana från Mieders (3-4 km från hotellet) |
| 3 juli | Etapp 5 Serles (se 2 juli) |
| 4 juli | Utcheckning ur rummen. Bagage kvar på hotell.
Etapp 6 Obernberger See, ca 30 km från hotellet.
Åter till hotell för dusch och avslutningsmiddag. Avresa kväll |
| 5 juli | Eftermiddag: Hemma igen |

Bussresan – enligt nuvarande planering, detaljer kan ändras:

Vi ger oss som sagt iväg under eftermiddagen, tar färjan Helsingborg/Helsingör och sedan troligtvis Rödby -Puttgården (överfarten tar 45 minuter – ger möjlighet att äta middag). Någon gång 22-23 görs kort kvällsstopp för tandborstning mm. Bussen rullar sedan på under natten och frampå morgonen görs stopp för frukost och sedan stopp för lunch. Total restid 22-26 timmar – beroende på trafiksituationen.

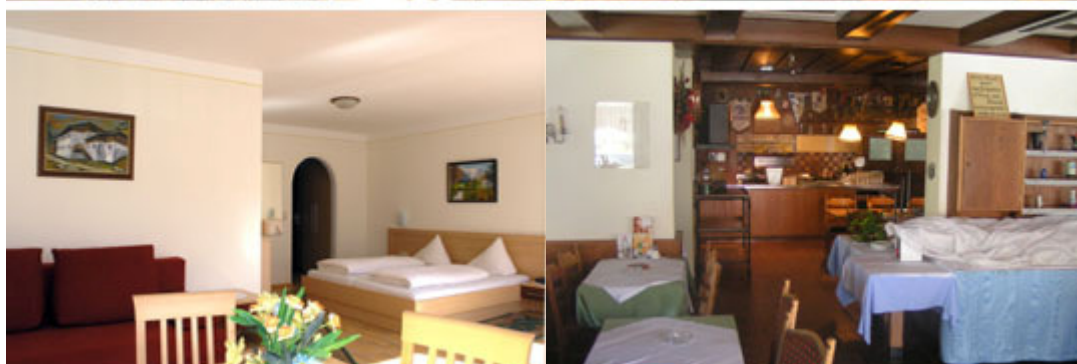
Boende

I Italien bor vi på ett tre-stjärnigt hotell som heter Genzianella, se <http://www.genzianellahotel.com/>



Det ligger i en liten by som heter Ziano, som ligger i den dal där Marcia Longa körs. Närmaste större by/stad heter Predazzo.

I Österrike bor vi på Gasthaus Hofer, se <http://www.gasthaushofer.at>



Det ligger i en by som heter Fulpmes

Kostnader

OBS! Eftersom detta är ett klubbarrangemang, så finns inga återbetalningsgarantier eller liknande, inte ens vid sjukdom. Kontrollera din hemförsäkring. De flesta försäkringsbolag erbjuder någon form av "reseplustillägg".

Boende i Italien

Logi med halvpension (5 nätter): Vuxen 195 Euro, ungdom över 12 i 3e-4e bädd 175,5 Euro, 7-12 år i 3e – 4e bädd 156 Euro, 0-6 år gratis. För enkelrum blir det troligtvis ett tillägg i storleksordningen 40 Euro för 5 nätter.

I detta ingår boende med frukost och middag. Dock ingår inte dryck till middagen.

Boende i Österrike

Logi med halvpension (3 nätter): Vuxen 84 Euro, ungdom över 12 i 3e-4e bädd 59 Euro, 7-12 år i 3e-4e bädd 42 Euro, 0-6 år gratis.

I detta ingår boende med frukost och middag. Dock ingår inte dryck till middagen.

Till ovanstående priser tillkommer ortstaxa (till turistbyrån) EURO 1,50 per natt för personer som är födda 1994 eller tidigare.

Sista tävlingsdagen återkommer vi till Gasthaus Hofer efter tävlingen och duschar i deras bastuavdelning och sedan äter vi avslutningsmiddag enligt priser på matsedeln.

Bussresan

Priset på bussresan blir naturligtvis beroende av antalet deltagare. FOLs styrelse har beslutat att klubbens resefond skall användas för att subventionera busskostnaden för medlemmar. Med denna subvention och räknat på 30 resenärer (det antal som den 31/3 meddelat att de definitivt är intresserade) så blir kostnaden under 1700 kr/person. Då ingår kostnader för färjor och liknande, men inte för någon mat.

Tävlingen

Kostnader för deltagande i tävlingen ingår ej i de priser som anges här. Information om tävlingen och hur man anmäler sig finns på <http://www.tyrol2010.com/cms/index.php?lang=sv>

Klassindelningen ser lite annorlunda ut jämfört med vad vi är vana vid i Sverige.

Tävlingsklasser, M/W 10, M/W 12, M/W 14, osv bedöms ha samma svårighetsgrad som Sveriges HD10, HD12, HD14, osv.

Övriga klasser med en kort beskrivning av tävlingens startchef:

M Long: svår, något kortare sträcka än elit

M Short: svår, drygt 1/2 elit-sträckan

M B: medelsvår, kort

W Long: svår, något kortare sträcka än elit

W Short: svår, drygt 1/2 elit-sträckan

W B: medelsvår, kort

Beginners: mycket lätt, kort

Open Long: medelsvår, lång

Open Short: lätt-medelsvår, kort

Vi har fått besked om att alla klasser har lottad starttid. Det är alltså ingen idé att välja en klass för att få fri starttid. Vi skall försöka se till att vi får någon form av klubbblottning.

Totalt

För en vuxen medlem i Frölunda OL kommer resa + boende med halvpension att totalt kosta cirka 4600 kronor. Detta räknat med en Euro-kurs på 10 kronor.

Vänner och orienterare från andra klubbar

I mån av plats är orienterare som inte är medlemmar i Frölunda OL hjärtligt välkomna att följa med oss på denna härliga resa. Det utgår dock ingen subvention ur vår resefond för dessa vilket innebär att priset för resa och boende i halvpension för en vuxen är 6000 kronor.

Med resesugna hälsningar,

Lennart och Maria Vamling

Tomas Andréasson